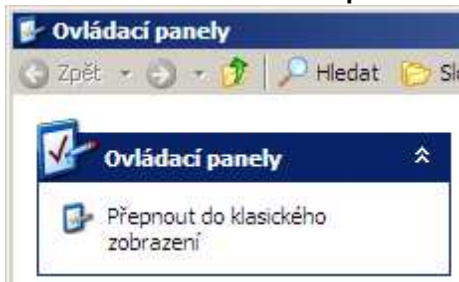


Nastavení sítě pro Windows XP

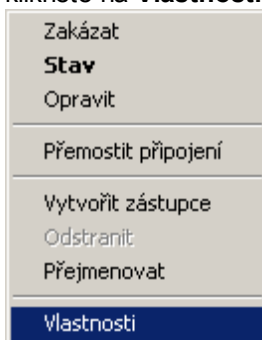
Klikněte na tlačítko **Start** a poté na **Ovládací panely**, pokud nemáte zapnuto klasické zobrazení přepněte se na něj kliknutím vlevo nahoře na **Přepnout do klasického zobrazení**



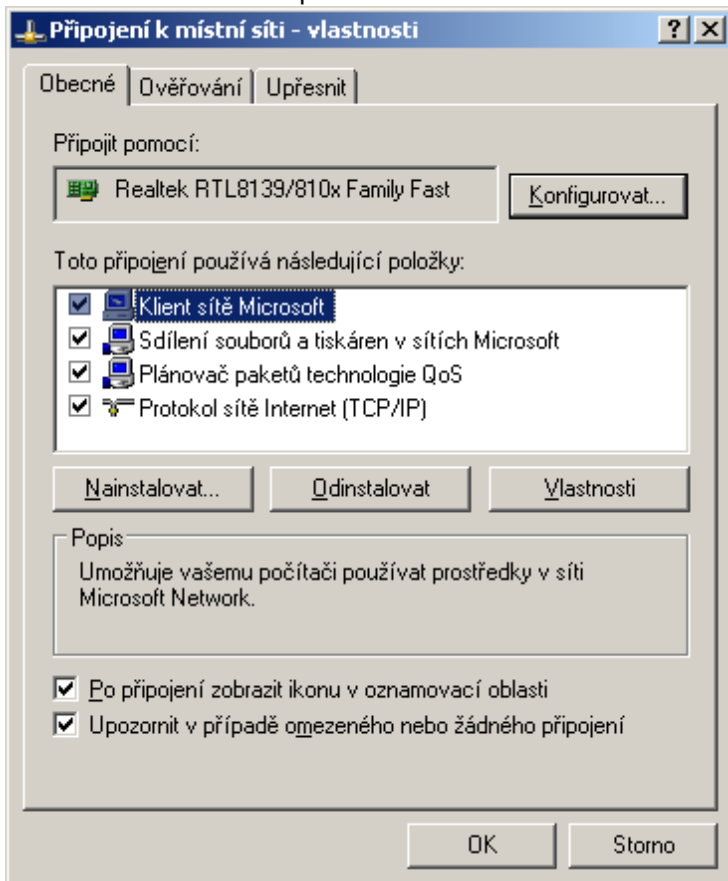
Tam vyhledejte ikonku **Síťová připojení** a 2x na ni klikněte



Zde naleznete ikonku **Připojení k místní síti** a klikněte na ni pravým tlačítkem myši, vyjde nám nabídka, ve které klikněte na **Vlastnosti**



V tomto okně klikněte na položku **Protokol sítě Internet TCP/IP** a poté klikněte na tlačítko **Vlastnosti**



Zde vyplňte pole **Adresa IP**, **Maska podsítě** a **Výchozí brána** podle **Protokolu o převzetí služby**, který jste obdrželi při instalaci

Protokol sítě Internet (TCP/IP) - vlastnosti [?] [X]

Obecné

Podporuje-li síť automatickou konfiguraci IP, je možné získat nastavení protokolu IP automaticky. V opačném případě vám správné nastavení poradí správce sítě.

Získat adresu IP ze serveru DHCP automaticky

Použít následující adresu IP: **Doplnit podle protokolu**

Adresa IP:

Maska podsítě:

Výchozí brána:

Získat adresu serveru DNS automaticky

Použít následující adresy serverů DNS:

Upřednostňovaný server DNS:

Náhradní server DNS:

Uprěsnit...

OK Storno

Servery DNS budou vždy 188.95.56.2 a 188.95.56.3

Nastavení sítě dokončíte kliknutím na tlačítko **OK**

© 2002 - 2010 AB-NET s.r.o.