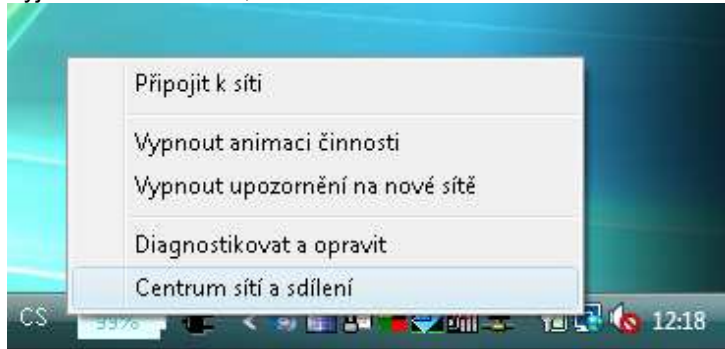


Nastavení sítě pro Windows Vista

Na obrazovce v pravo dole (tzv. System tray) vyhledejte a pravým tlačítkem klikněte na ikonu



Vyjede Vám nabídka, ve které klikněte na **Centrum sítě a sdílení**



Na další obrazovce klikněte na odkaz **Spravovat síťová připojení**

Ovládací panely > Síť a Internet > Centrum sítě a sdílení

Hledat

Soubor Upravit Zobrazit Nástroje Nápořěda

Úlohy

- Zobrazit počítače a zařízení
- Připojit k síti
- Spravovat bezdrátové sítě
- Nastavit připojení nebo síť
- Spravovat síťová připojení**
- Diagnostikovat a opravit

Další odkazy

- Brána firewall systému Windows
- Možnosti Internetu
- Zařízení Bluetooth

Centrum sítě a sdílení

Zobrazit ce

T61 (Tento počítač) Síť 2 Internet

Síť 2 (Veřejná síť) Vlastní

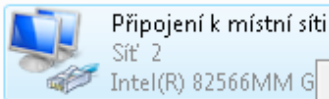
Přístup	Místní síť a Internet
Připojení	Připojení k místní síti

Sdílení a zjišťování

Zjištění sítě	<input checked="" type="radio"/> Zapnuto
Sdílení souborů	<input type="radio"/> Vypnuto
Sdílení veřejné složky	<input type="radio"/> Vypnuto
Sdílení tiskárny	<input type="radio"/> Vypnuto (nejsou nainstalovány žádné tiskárny)
Sdílení chráněné heslem	<input checked="" type="radio"/> Zapnuto
Sdílení médií	<input type="radio"/> Vypnuto

Poté co se Vám načtou všechny síťové adaptéry, klikněte pravým tlačítkem myši na síťovou kartu, u které chcete nastavit IP

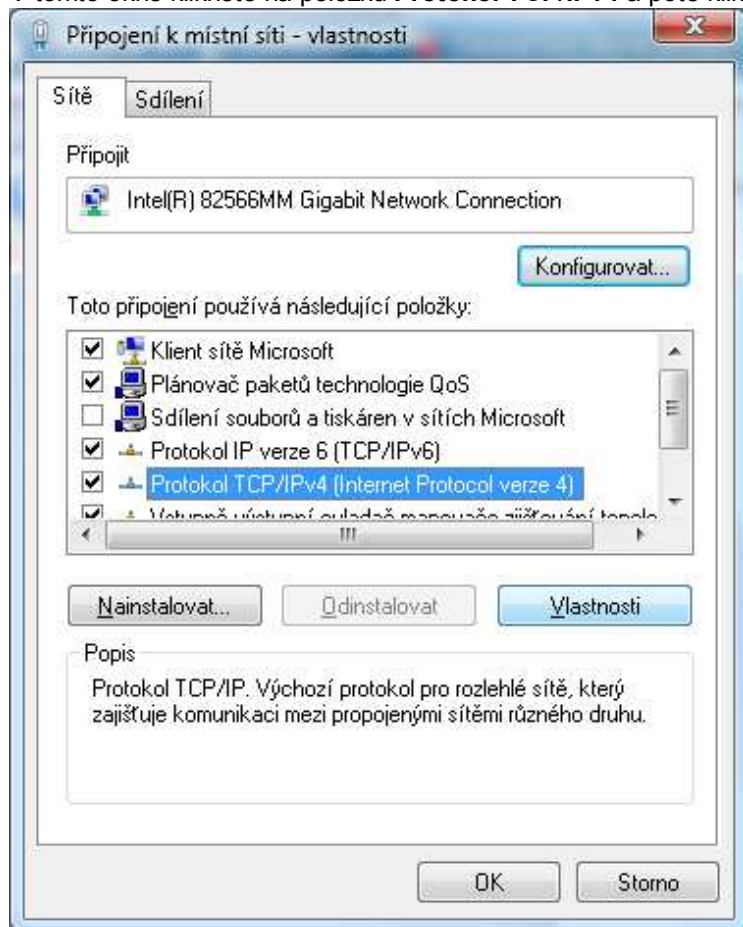
LAN nebo vysokorychlostní Internet (2)



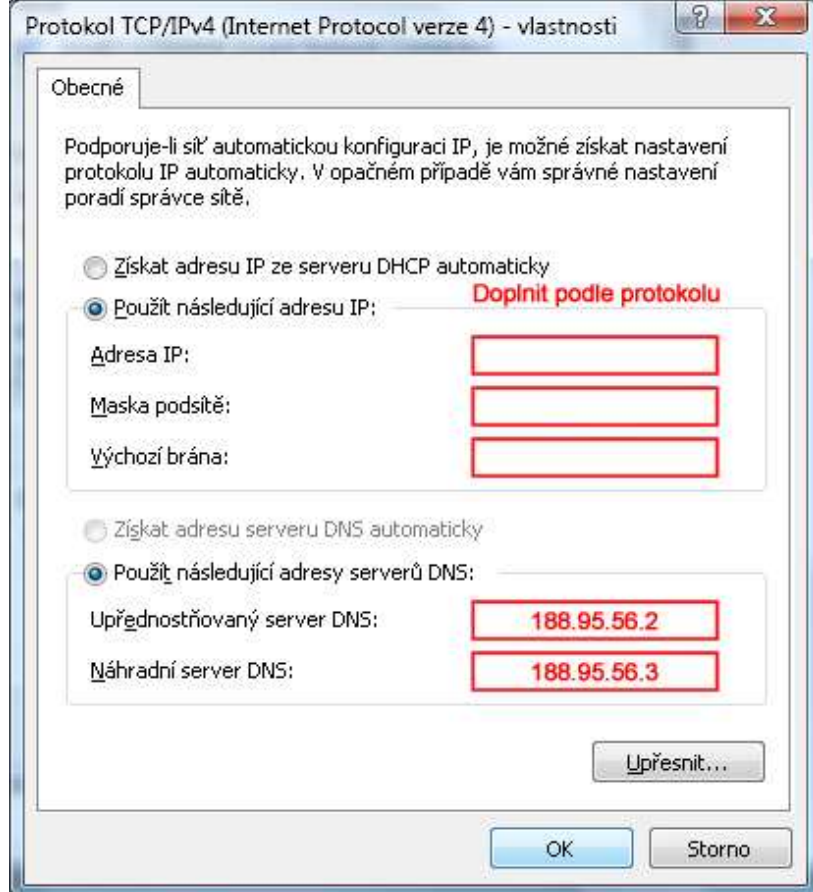
- Zakázat
- Stav**
- Diagnóza
- Přemostit připojení
- Vytvořit zástupce
- Odstranit
- Přejmenovat
- Vlastnosti**

Zobrazí se Vám další nabídka, ve které klikněte na položku **Vlastnosti**

V tomto okně klikněte na položku **Protokol TCP/IPv4** a poté klikněte na tlačítko **Vlastnosti**



V dalším okně vyplňte pole **Adresa IP**, **Maska podsítě** a **Výchozí brána** podle **Protokolu o převzetí služby**, který jste obdrželi při instalaci



Servery DNS budou vždy 188.95.56.2 a 188.95.56.3

Nastavení sítě dokončíte kliknutím na tlačítko **OK**

© 2002 - 2010 AB-NET s.r.o.