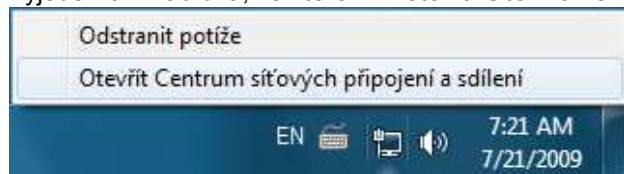


## Nastavení sítě pro Windows 7

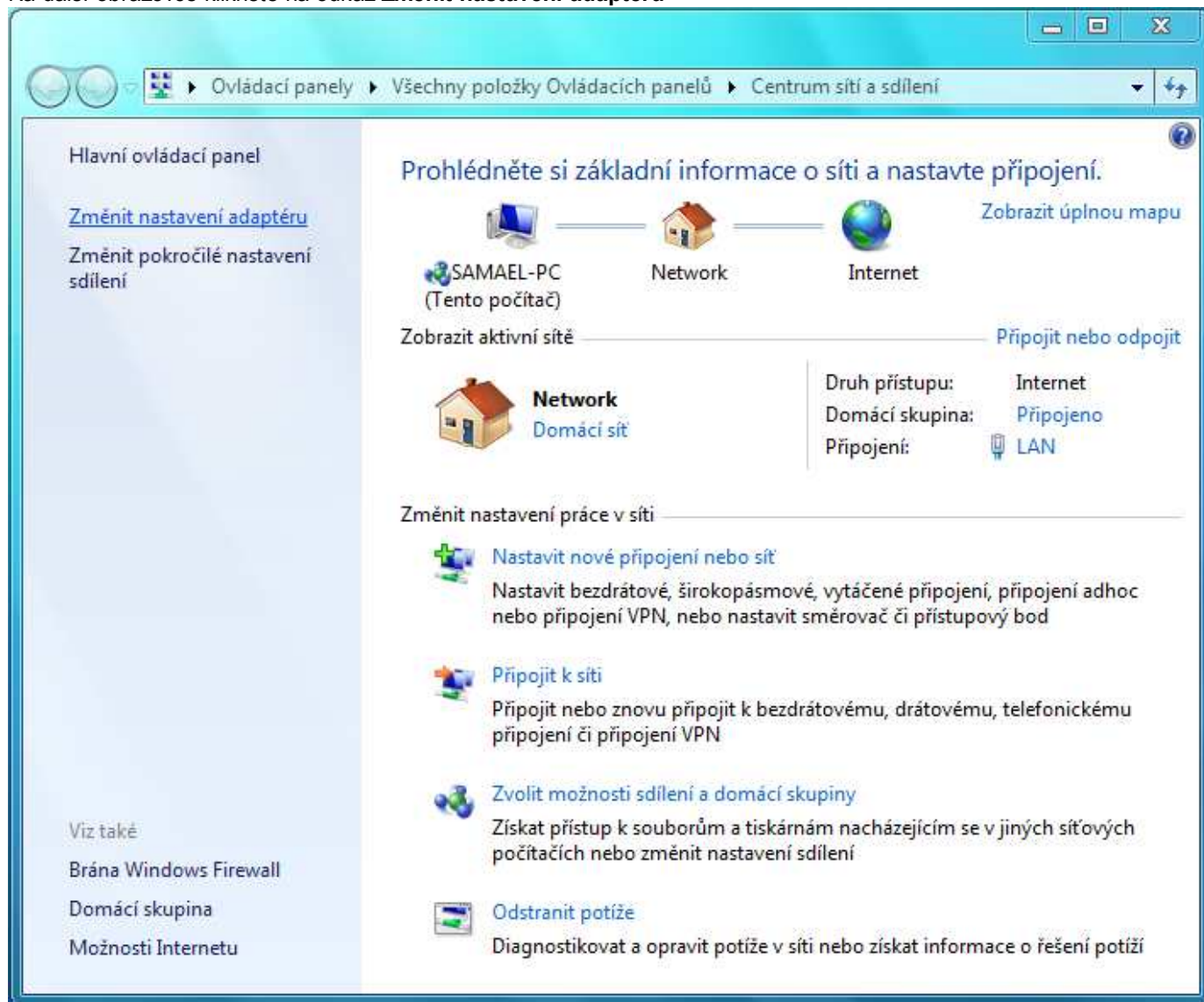
Na obrazovce v pravo dole (tzv. System tray) vyhledejte a pravým tlačítkem klikněte na ikonu



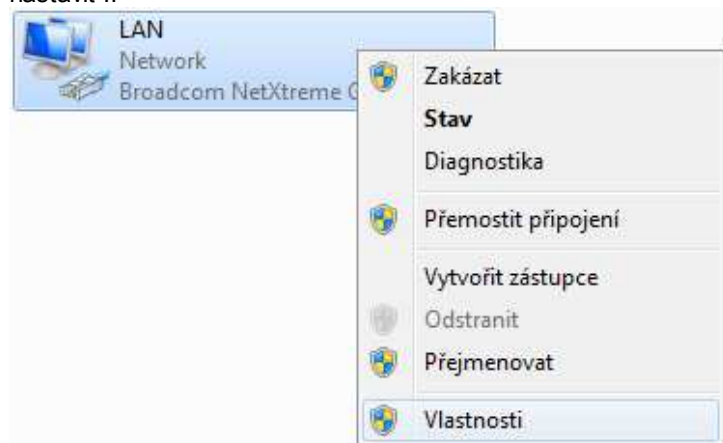
Vyjede Vám nabídka, ve které klikněte na **Otevřít Centrum síťových připojení a sdílení**



Na další obrazovce klikněte na odkaz **Změnit nastavení adaptéru**

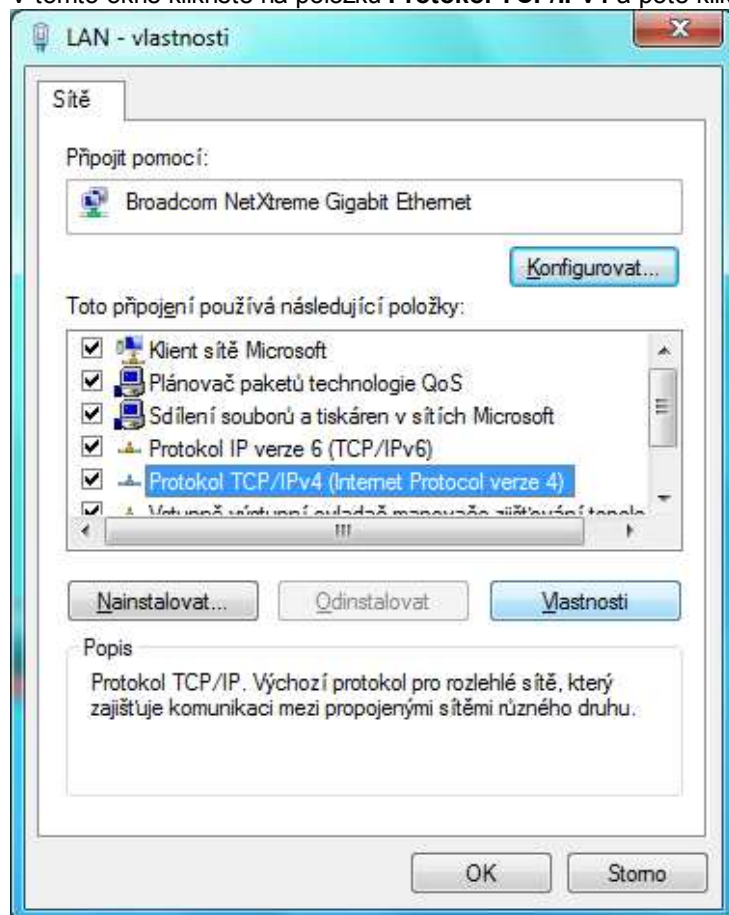


Poté co se Vám načtou všechny síťové adaptéry, klikněte pravým tlačítkem myši na síťovou kartu, u které chcete nastavit IP

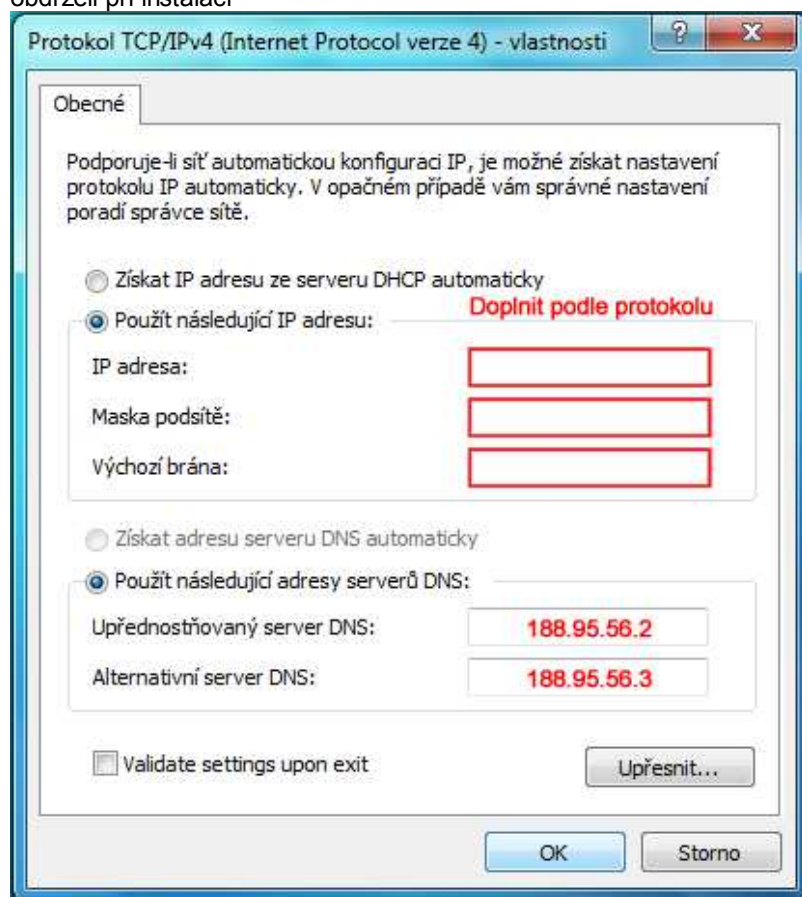


Zobrazí se Vám další nabídka, ve které klikněte na položku **Vlastnosti**

V tomto okně klikněte na položku **Protokol TCP/IPv4** a poté klikněte na tlačítko **Vlastnosti**



V dalším okně vyplňte pole **IP adresa**, **Maska podsítě** a **Výchozí brána** podle **Protokolu o převzetí služby**, který jste obdrželi při instalaci



**Servery DNS budou vždy 188.95.56.2 a 188.95.56.3**

Nastavení sítě dokončíte kliknutím na tlačítko **OK**