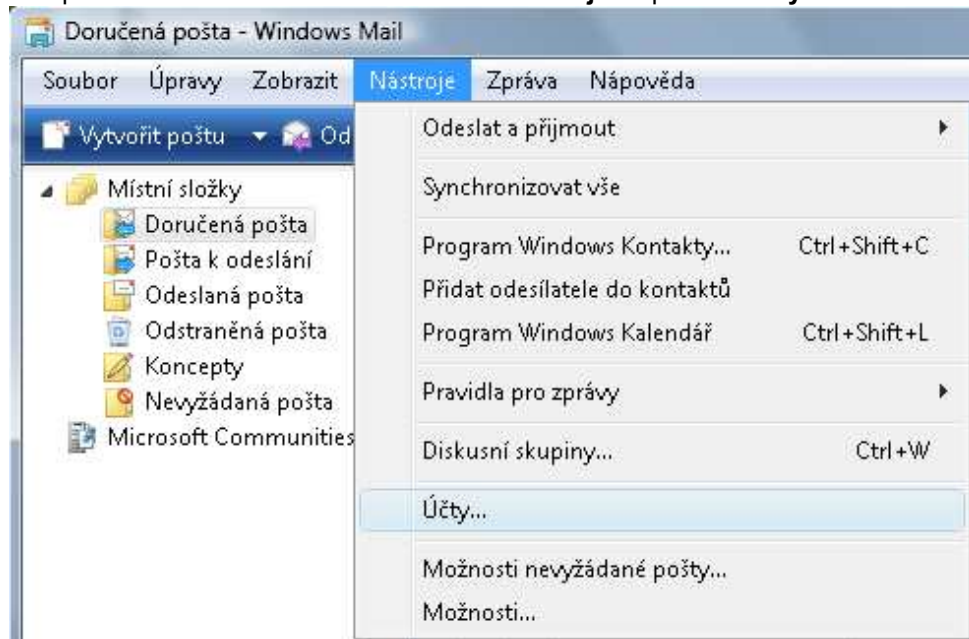
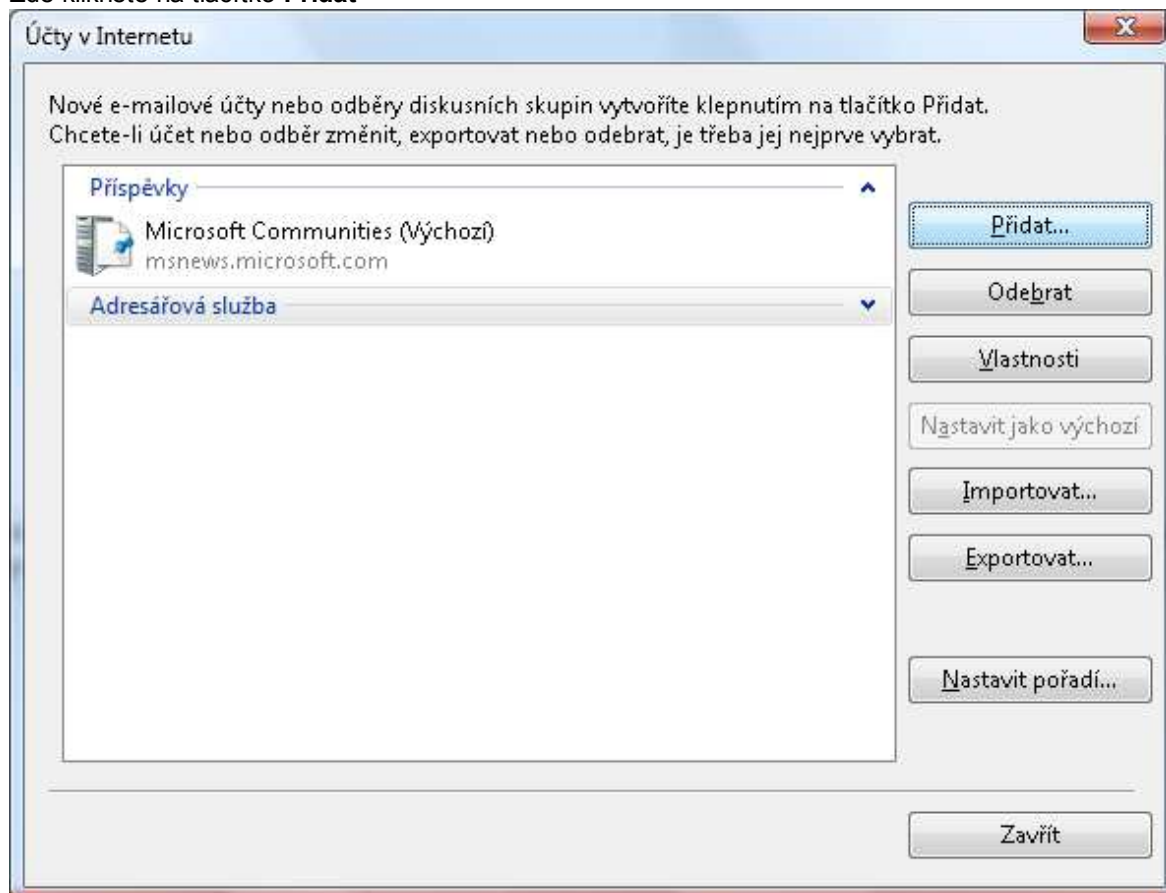


## Nastavení pošty ve Vista Mail

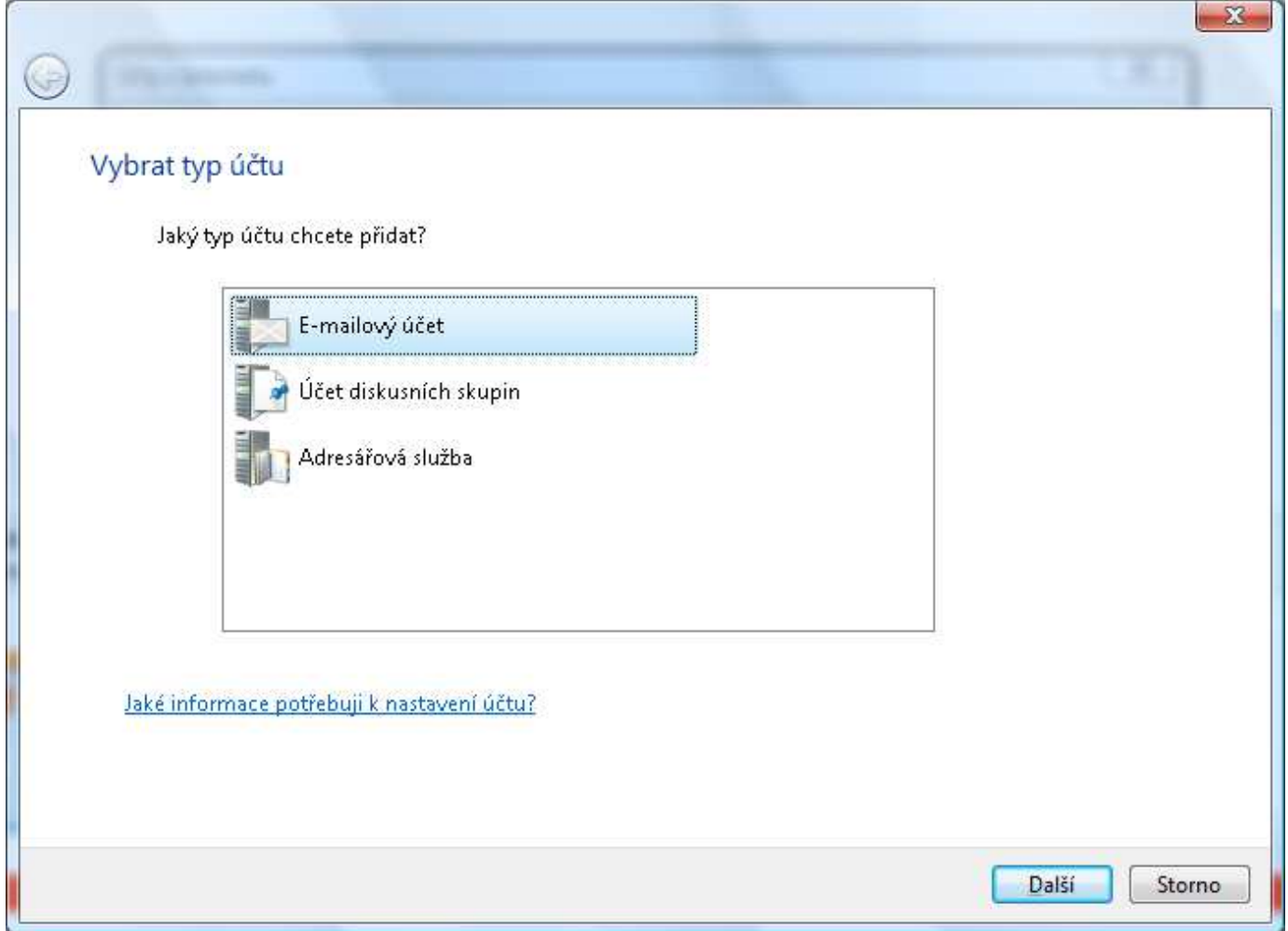
Po spuštění Windows Mail klikněte v menu **Nástroje** na položku **Účty**



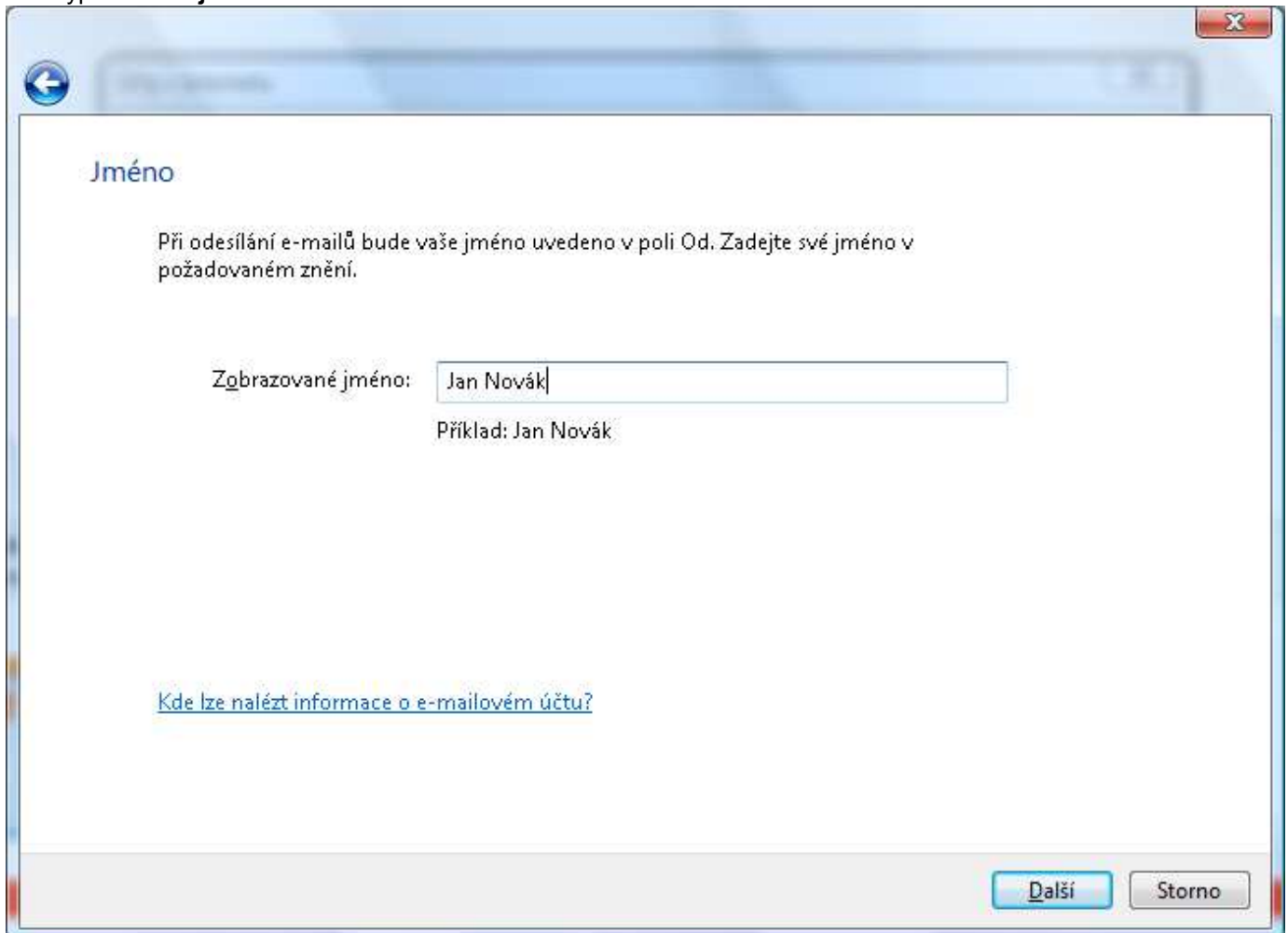
Zde klikněte na tlačítko **Přidat**



Vyberte položku **E-mailový účet** a klikněte na tlačítko **Další**



Zde vyplňte **Vaše jméno**



Zde pokračujte Vaší **e-mailovou adresou**

**E-mailová adresa**

Vaše e-mailová adresa je adresa, kterou používají ostatní lidé, chtějí-li vám poslat e-mail.

E-mailová adresa:

Příklad: adresa@microsoft.com

[Kde lze nalézt informace o e-mailovém účtu?](#)

A zde je nutno vyplnit Váš **POP3** a **SMTP** server

**Nastavit e-mailové servery**

Typ serveru příchozích e-mailů:

Server příchozí pošty (POP3 nebo IMAP):

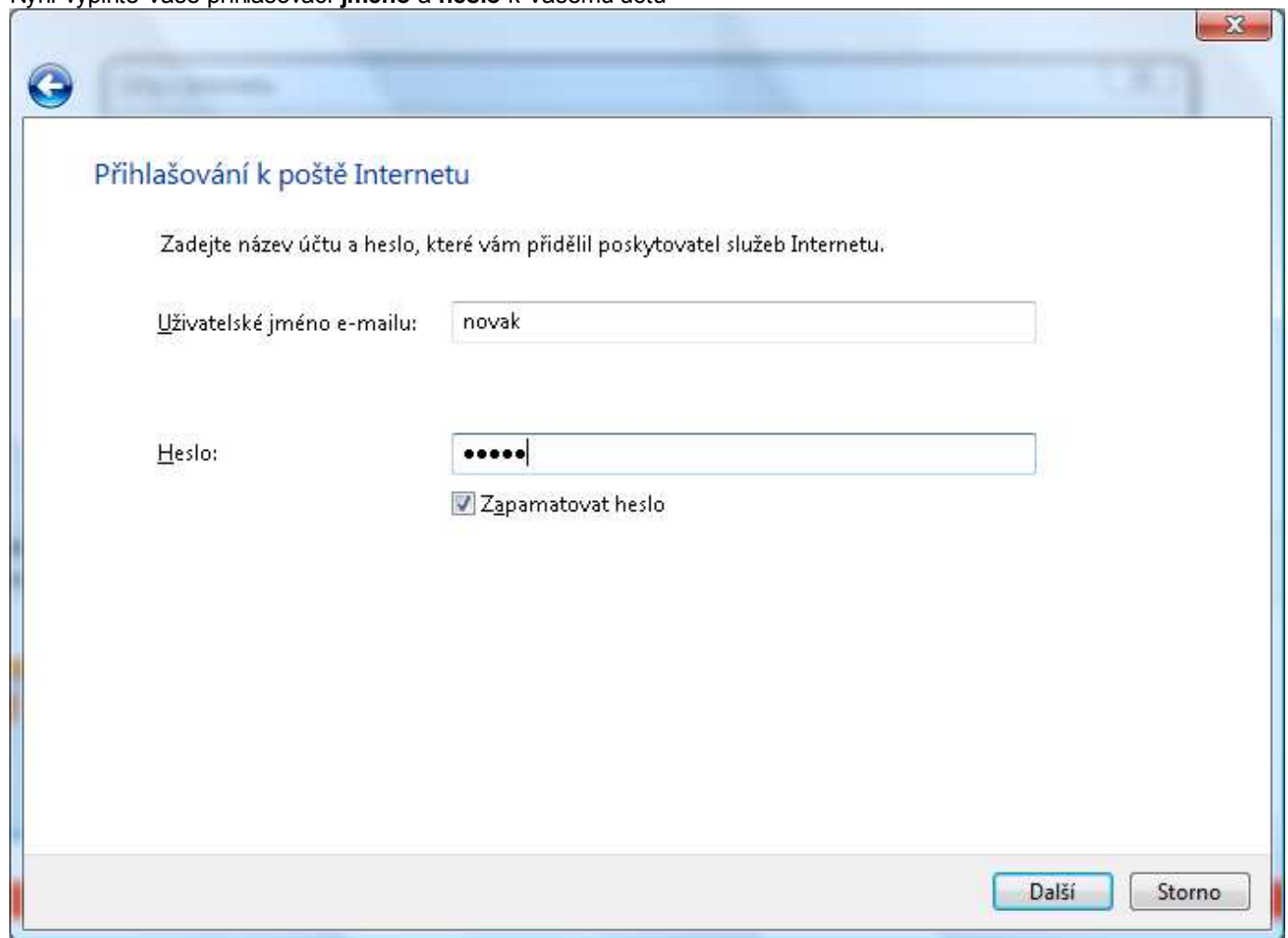
Název serveru odchozí pošty (SMTP):

Odchozí server vyžaduje ověření

[Kde lze nalézt informace o mém e-mailovém serveru?](#)

Nastavení POP3 serveru závisí na Vašem poskytovateli poštovní schránky (..@centrum.cz = pop3.centrum.cz, ..@seznam.cz = pop3.seznam.cz, atd ...)

Nyní vyplňte Vaše přihlašovací **jméno** a **heslo** k Vašemu účtu



The image shows a standard Windows-style dialog box titled "Přihlašování k poště Internetu". It contains a blue back arrow icon in the top-left corner and a red close button (X) in the top-right corner. The main content area has the following elements:

- A title "Přihlašování k poště Internetu" in blue text.
- An instruction: "Zadejte název účtu a heslo, které vám přidělil poskytovatel služeb Internetu."
- A label "Uživatelské jméno e-mailu:" followed by a text input field containing the text "novak".
- A label "Heslo:" followed by a password input field containing five black dots.
- A checked checkbox labeled "Zapamatovat heslo".
- At the bottom right, there are two buttons: "Další" (Next) and "Storno" (Cancel).

Poté klikněte na tlačítko **Dokončit** a to je vše

