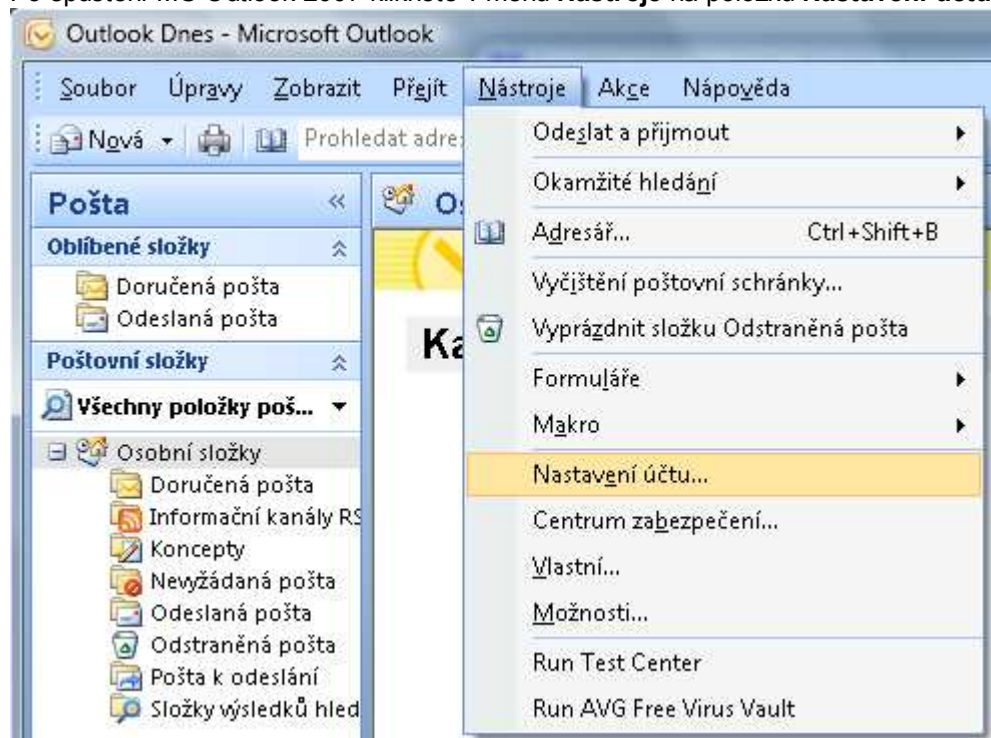
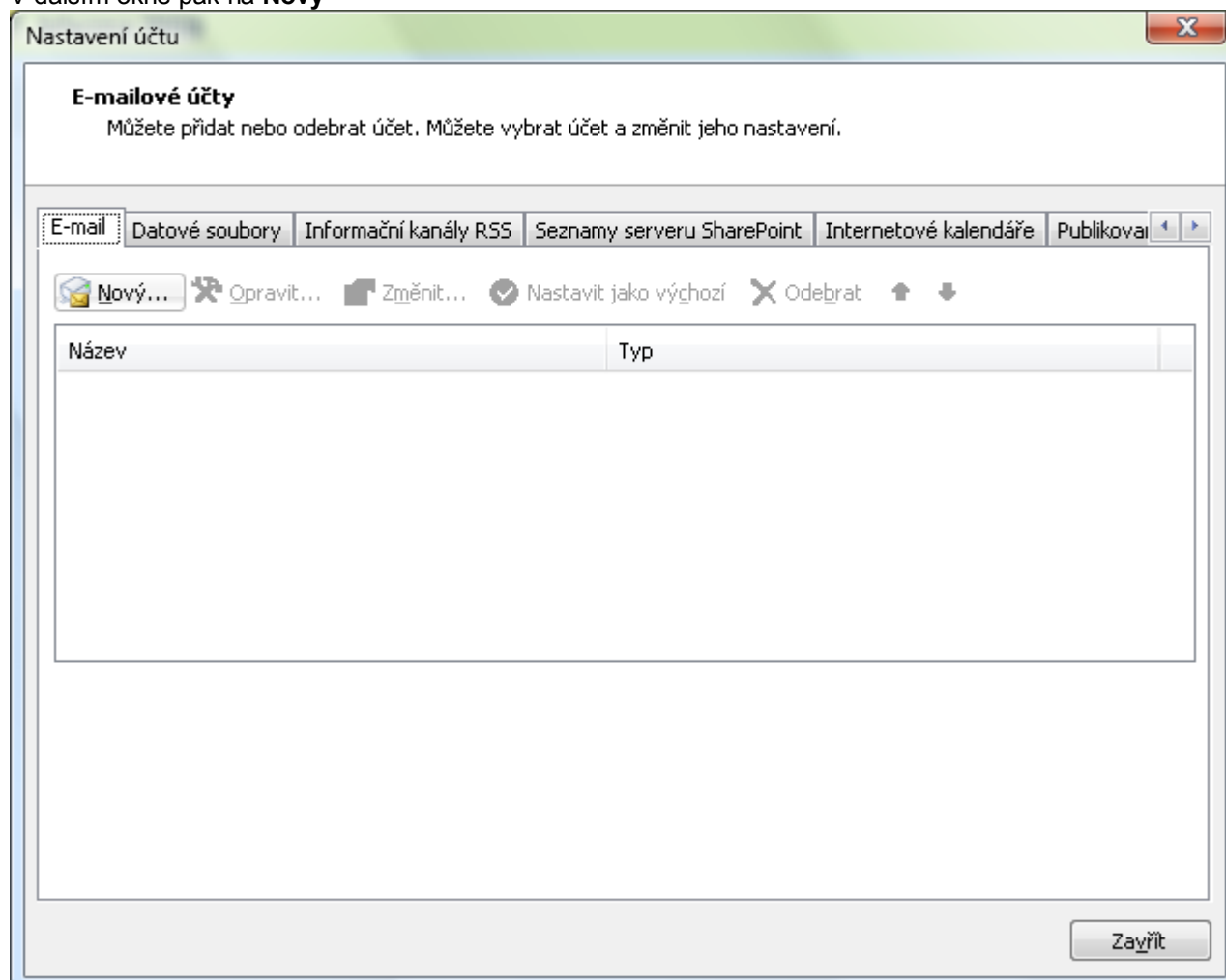


## Nastavení pošty v Outlook 2007

Po spuštění MS Outlook 2007 klikněte v menu **Nástroje** na položku **Nastavení účtu**



V dalším okně pak na **Nový**



V následujícím dialogu Vám bude nabídnuto automatické nastavení účtu, které s díky odmítněte zaškrknutím políčka ručního konfigurování

Přidat nový e-mailový účet

### Automatické nastavení účtu

**Jméno:**   
Příklad: Barbara Sankovičová

**E-mailová adresa:**   
Příklad: barbara@contoso.com

**Heslo:**

**Zadejte heslo znovu:**   
Zadejte heslo, které jste obdrželi od poskytovatele služeb Internetu.

**Konfigurovat ručně nastavení serveru nebo další typy serveru**

< Zpět   Další >   Storno

Na další obrazovce vyberte **E-Mail v Internetu**

Přidat nový e-mailový účet

### Zvolit e-mailovou službu

**E-mail v Internetu**  
K odesílání a příjmu e-mailových zpráv se připojit k serveru POP, IMAP nebo HTTP

**Microsoft Exchange**  
K získání přístupu k e-mailu, kalendáři, kontaktům, faxům a hlasové poště se připojit k serveru Microsoft Exchange

**Jiné**  
Připojit se k následujícímu typu serveru

Fax Mail Transport  
Outlook Mobile Service (textové zprávy)


< Zpět   Další >   Storno

Nyní vyplňte **Jméno**, **E-mailovou adresu**, **POP3** a **SMTP** server

Přidat nový e-mailový účet

### Nastavení e-mailu sítě Internet

Je třeba provést následující nastavení. Potom bude e-mailový účet funkční.



**Informace o uživateli**

Jméno:

E-mailová adresa:

**Informace o serveru**

Typ účtu:

Server příchozí pošty:

Server pro odchozí poštu (SMTP):

**Přihlašovací informace**

Uživatelské jméno:

Heslo:

Zapamatovat heslo

Požadovat přihlášení pomocí zabezpečeného ověřování hesla (SPA)

**Test nastavení účtu**


Po doplnění informací na této obrazovce doporučujeme provést test účtu klepnutím na následující tlačítko. (Je třeba síťové připojení.)

Nastavení POP3 serveru záleží na Vašem poskytovateli poštovní schránky (..@centrum.cz = pop3.centrum.cz, ..@seznam.cz = pop3.seznam.cz, atd ...)

**SMTP** server je v naší síti **smtp.trinity.cz**

Poté klikněte na tlačítko **Dokončit** a to je vše

Přidat nový e-mailový účet



**Blahopřejeme!**

Všechny informace požadované pro nastavení účtu byly zadány úspěšně.

Průvodce ukončíte klepnutím na tlačítko **Dokončit**.

